



## PLANTENWERKGROEP

--- NMC-Schijndel --- Natuurgroep Gestel ---



Plant van de maand maart 2024

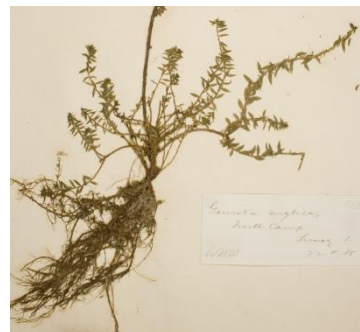
### *Stekelbrem*

#### *Algemeen*

|                |                                |
|----------------|--------------------------------|
| Wetensch. naam | Genista anglica L.             |
| Uitspraak      | Genísta ánglica                |
| Familie        | Fabaceae/Vlinderbloemenfamilie |
| Geslacht       | Genista/Heidebrem              |
| Soort          | Stekelbrem                     |
| Hoogte         | 15 – 50 centimeter             |
| Plantvorm      | Dwergstruik                    |
| Plant          | Eénhuizig                      |
| Wortels        | Penwortel                      |
| Takken         | Rechttopstaand                 |
| Schors         | Bruin                          |
| Bladstand      | Verspreid                      |
| Bladvorm       | Enkelvoudig                    |
| Bladkleur      | Blauwgroen                     |
| Bladrand       | Gaaf                           |
| Bloeiperiode   | April – juni                   |
| Bloeiwijze     | Tros                           |
| Bloemvorm      | Tweezijdig symmetrisch         |
| Bloemkleur     | Geel                           |
| Bloementype    | Tweeslachtig                   |
| Kelkbladen     | 5                              |
| Kroonbladen    | 5                              |
| Meeldraden     | 10                             |
| Stijlen        | 1                              |
| Stempels       | 1                              |
| Bestuiving     | Bijen                          |
| Vruchtbeginsel | Bovenstandig                   |
| Vrucht         | Peulvrucht                     |
| Leefvorm       | Overblijvend                   |
| Groeiplaats    | Heidevelden                    |



Foto 1. Stekelbrem



Afb. 2. Wortelstelsel



Afb. 3. Tak met stekels

#### *Inleiding*

Ons universum waarin de planten groeien heeft invloed op hun ontwikkeling. *Maria Thun*(1922-2012) ontwikkelde de *Zaai kalender*\*\*\* waarin ze aangeeft welke data slecht of juist uitstekend zijn om in de groenten-/bloementuin te werken. Wil je rust in maart, sla dan de data 9(avond), 10, 12, 13(ochtend), 29 en 30 over. In die tijd zijn de groeiomstandigheden voor planten ongunstig. Laat de tuin de tuin en vermaak je elders.

Opm. In het algemeen zal tuinwerk ongunstig zijn in de Goede Vrijdag tijd.

De eerste foto van de Plant van de Maand betreft de Stekelbrem op 29 januari 2020. Totaal verbaasd vind ik dit bloeiende struikje deze dag in Zeist. Onmiskenbaar met bloe-

metjes in de verkeerde maand van het jaar. Nabloei? Klimaatsverandering? Wellicht begint de bloeitijd dit jaar al in maart i.p.v. april zoals de Flora's willen. We zullen zien.

## ***Naamgeving***

***Genista.*** Het Keltische *gen* betekent *kleine struik*; dat is de Stekelbrem zeker.

***Anglica.*** We onderscheiden de *Genista Germanica* die vooral voorkomt in Midden- en Oost-Europa en de *Genista Anglica* die vooral langs de Atlantische kusten te vinden is.

***Stekelbrem.*** *Stekel* zal duidelijk zijn, anders maar eens voelen. *Brem* staat net als *braam* voor stekel. De plant van de Maand is zo-ge-zien dubbel stekelig.

In het Fries, Frans, Duits en Engels noemt men de plant achtereenvolgens: Stikelbrem, Genêt d' Angleterre, Englischer Ginster en Petty Whin.

## ***Plaatsing***

Heukels\*\* plaatst de plant in de Vlinderbloemenfamilie, verder in het geslacht Heidebrem en de soort Stekelbrem. In dit geslacht worden verder nog de Kruip-, Verf- en Duitse brem genoemd.

## ***Beschrijving***

***Levensvorm.*** Stekelbrem(foto 1) is een overblijvende dwergstruik\*\*\*\* en valt bij de indeling van Raunkiaer onder de Phanerofyten of Chamofyten. De plant zal tussen de 10 en 50 cm. hoog worden(soms wel tot 1 meter).

***Wortels.*** De plant heeft een penwortel met een liggend gedeelte waaruit de opgaande stengels/takjes groeien. Aan de kleine zijwortels vinden we wortelknolletjes. (afb. 2).

***Takken.*** De rechtopstaande sterk vertakte takken(liever takjes) verliezen snel hun blad. De takjes beginnen groen, verhouten en worden bruin waarna ze afschilferen. Ze bezitten sterke, wat gekromde, stekels(3).

*Even stilstaan bij de stekel van de Stekelbrem ?\*\*\*\*\**

***Bladeren.*** We onderscheiden aan de verspreid staande bladeren twee verschillende vormen. Aan de niet-bloeiende takjes zien we blauwgroene langwerpige blaadjes. Aan de bloeiende takjes zijn de blaadjes eirond, spits en kleiner dan één centimeter(foto 4).

***Bloemen.*** De gele bloem van een halve tot een centimeter groot is tweeslachtig.

De kelk is vijftandig(foto 5\*) en bevat vaak twee steelblaadjes(loep). De kroon bestaat uit vijf blaadjes: de vlag(1) van 6 tot 8mm. is korter dan de kiel(3) en de zwaarden(2). De meeldraden, tien in getal, zijn met elkaar vergroeid. Er is één stijl met één stempel. De bloem wordt door



Afb 7. Vlinderbloem.



Foto 4. Blad bij bloem



Foto 5\*. Kelk - Steelblaadjes



Foto 6. Bloeiwijze



Foto 8. Stekelbrembloem

bijen die de pollen verzamelen, bestoven. Foto 6 toont de fraaie bloeiwijze nogmaals.

***Vruchten.*** Het bovenstandig vruchtbeginsel groeit uit tot een meerzadige, wat kromme en opgeblazen peul.



Foto 9\*. Vriucht.



Foto 10. Vruchten



Foto 11\*. Peulvrucht

## Giftigheid

De bladeren van de Stekelbrem zijn giftig.

## Groeiplaats

Bekijken we de groeiomstandigheden (zie ook afb. 12\*) dan zien we dat:

- het substraat voedselarm zal zijn. Voorkeur leemhoudend zand.
- de zuurgraad varieert van 2 tot 3¾.
- er een wat drogere tot matig vochtige omgeving is.
- de plant gedijt op zonnige plaatsen.

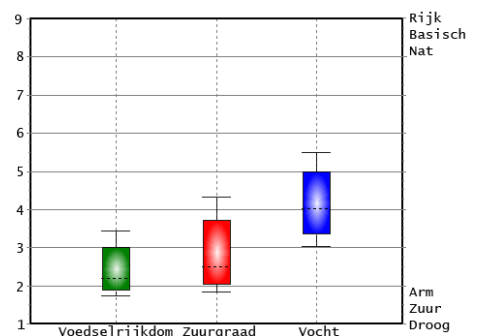
De Stekelbrem zullen we meest op heidevelden tegen komen. Let zowel op tussen Struikheide, maar ook tussen Dopheide. De vroegbloeiende dwergstruik zal tussen de nog dorre heidevelden zeker opvallen.

## Voortplanting

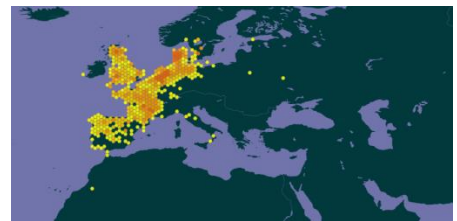
Als 'peulvrucht' worden de zaden (boontjes) door vogels verspreid.

## Groei wereldwijd

Kaartje 13 laat zien waar de plant wereldwijd groeit. Voor Nederland staat de Phanerofyt/ Chamofyt als *inheems* te boek, hij komt vrij algemeen voor.



Afb. 12\*. Ecologische parameters



Afb. 13. Verspreiding

## Tot slot

Het dwergstruikje blijft het waard om ook in de winter aandacht aan te schenken. Nog pas hebben we op de Boxtelse Kampina vastgesteld hoe sterk de nog jonge plant in het zand verankerd is. Als pionier doen de sterk vertakte Stekelbremen het bij het Belversven goed (foto 14).

**Tekst** : Gerard te Dorsthorst

**Afb. foto's**: GtD(1,4,6); Herbarium.org(2); Dick Kuus(3,14); Flora van Nederland - Wilde planten en hun omgeving online(5, 9, 11, 12); Saxifraga(8,10); GBIF(Global Biodiversity Information Facility)(13).

- |                          |  |              |
|--------------------------|--|--------------|
| 1. Stekelbrem            | Zeist  | 29 jan. 2020 |
| 2. Wortelstelsel         | Herbarium.org  |              |
| 3. Tak met stekel        | Kampina  | 19 feb. 2024 |
| 4. Blad bij bloem        | Oosterwijk   | 3 april 2014 |
| 5*. Kelk - Steelblaadjes | Flora van Nederland - Wilde planten en hun omgeving online |              |

|                             |  |              |
|-----------------------------|--|--------------|
| 6. Bloeiwijze               | Oosterwijk   | 3 april 2014 |
| 7. Vliederbloem             | Schema van de onderdelen                                   |              |
| 8. Stekelbrembloem          | Saxifraga – Ed Stikvoort                                   |              |
| 9*. Vrucht                  | Flora van Nederland - Wilde planten en hun omgeving online |              |
| 10. Vruchten                | Saxifraga – Rutger Barendse                                |              |
| 11*. Peulvrucht             | Flora van Nederland - Wilde planten en hun omgeving online |              |
| 12*. Ecologische parameters | Flora van Nederland - Wilde planten en hun omgeving online |              |
| 13. Verspreiding            | GBIF   |              |
| 14. <i>Genista anglica</i>  | Kampina  | 19 feb. 2024 |

\*<https://www.floravannederland.nl/planten/stekelbrem>

\*\*Heukels' FLORA van Nederland. 24<sup>e</sup> druk. 2020.

\*\*\*Maria Thun 'Zaikalender 2024'. Uitg. Christofoor.

\*\*\*\*Dwergstruik is tot een halve meter hoog met kruidachtige takken.

\*\*\*\*\*Stekel: een hard/scherp uitsteeksel van de opperhuid. b.v. Bramen.

Doorn: een scherpe puntige tak. b.v. Sleedoorn, Stekelbrem.

Het woord 'takdoorn' zou dus zeer op zijn plaats zijn. 'Flora van Nederland' suggereert dat de naam **Doornbrem** daarom beter de plant kenmerkt dan **Stekelbrem**.

Opm. De Plant van de Maand is te vinden op:

<https://www.nmcschijndel.nl>

en op: <https://www.natuurgroepgestel.nl>

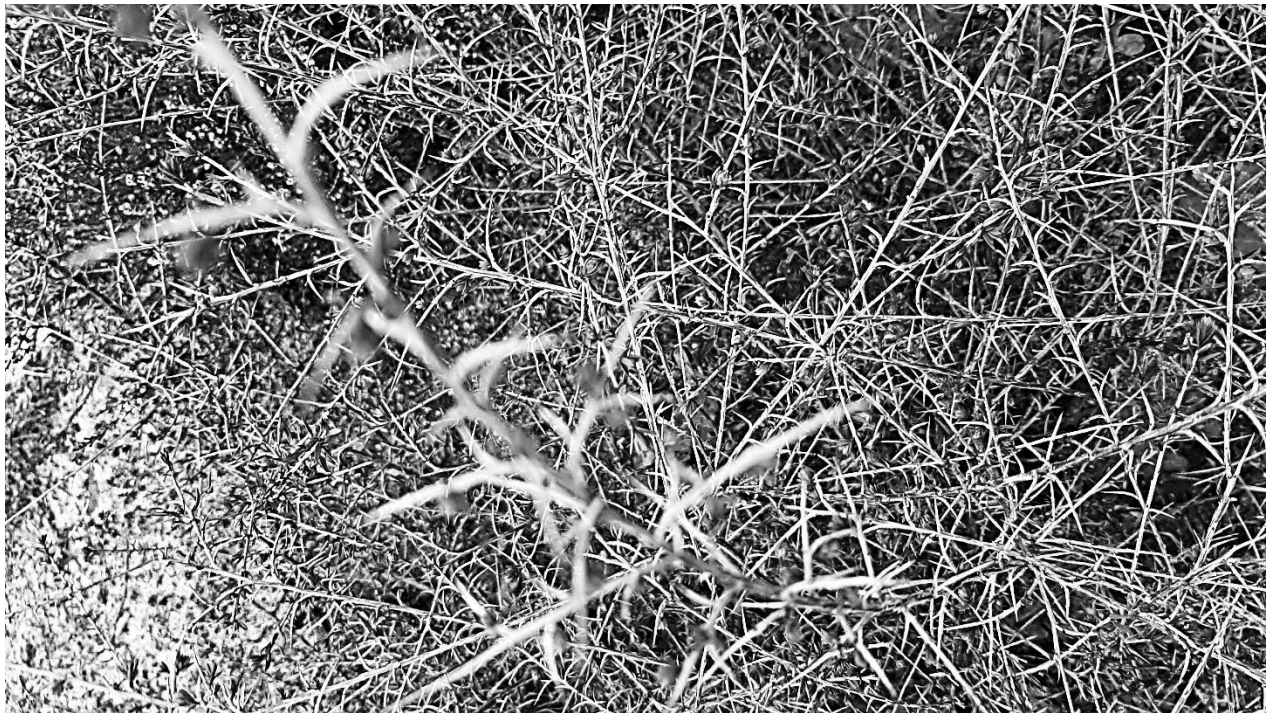


Foto. 14. *Genista anglica*