



PLANTENWERKGROEP

--- NMC-Schijndel --- Natuurgroep Gestel ---



Plant van de maand september 2024

Brede wespenorchis

Algemeen

Wetensch. naam	Epipactis helleborine (L.) Crantz****
Uitspraak	Epipáctis hellebórine
Familie	Orchidaceae/Orchideeënfamilie
Geslacht	Epipactis/Wespenorchis
Soort	Brede wespenorchis
Hoogte	30 cm. – 80 cm.
Plantvorm	Kruid
Plant	Eénhuizig
Wortels	Wortelstok
Stengel	Rechtopstaand
Bladstand	Verspreid
Bladvorm	Eirond, langwerpig
Bladkleur	Groen
Bladrand	Gaaf
Bloeiperiode	Juli - september
Bloeiwijze	Aarvormige tros
Bloemvorm	Tweezijdig symmetrisch
Bloemkleur	Vele kleuren in één bloem
Bloemtype	Tweeslachtig
Bloembladen	5
Meeldraden	1
Stijlen	1
Stempels	3
Bestuiving	Wespen
Vruchtbeginsel	Onderstandig
Vrucht	Doosvrucht
Leefvorm	Overblijvend
Groeiplaats	o.a. Bosrand



Foto 1. Brede wespenorchis



Foto 2. Wortelstok

Inleiding

Ons universum waarin de planten groeien heeft invloed op hun ontwikkeling. *Maria Thun* (1922-2012) ontwikkelde de *Zaikalender**** waarin ze aangeeft welke data slecht of juist uitstekend zijn om in de groenten-/bloementuin te werken. Wil je rust in september, sla dan de data 4, 5, 6, 18, 24 (namiddag), en 25 over. In die tijd zijn de groeiomstandigheden voor planten ongunstig. Laat de tuin de tuin en vermaak je elders.

De eerste foto van de Plant van de Maand is deze keer de plant terwijl de zaadontwikkeling in volle gang is. De 'toevallig' in de tuin opgedoken orchidee is ook in dit stadium nog steeds de moeite waard om te observeren. Kijkt u mee?

Naamgeving

Dat het nagaan van de betekenis van plantennamen soms een hele kwestie is ontdek ik bij deze Plant van de Maand.

Epipactis. We beginnen in Griekenland waar we in het Grieks de woorden *epi*(=op) en *pegnumi*(=vast steken) tegenkomen. Maar, dit zou verwijzen naar een andere plant met de naam *Epipactis*. Die plant zou een 'woekerplant' zijn, maar welke is dat dan?

Helleborine. De betekenis van *helleborine* is: *helleborisachtig*. De plant lijkt enigszins op de *Helleboris*; mijns inziens met enige fantasie!

Verder staan we nog even stil bij de Helleborine.

Uitgaande van *Epipactis helleborine* zien we twee ondersoorten:

1. *Epipactis helleborine* subsp. *helleborine*, dit is dan 'onze' *Brede wespenorchis*.
2. *Epipactis helleborine* subsp. *neerlandica*, dit is de *Duinwespenorchis*. Met deze laatste in Nederland voorkomende ondersoort zijn we 'thuis'.

Brede wespenorchis. De naam bestaat uit 3 delen: *brede*, *wespen* en *orchis*.

1. *Brede.* De plant heeft (ook) brede bladeren.
2. *Wespen.* De plant wordt enkel bestoven door plooi vleugelwespen.
3. *Orchis.* *Orchis* = *testikel*. Veel Orchideeën (niet de Brede wespenorchis) hebben 2 wortelknollen die de vruchtbaarheid (fabelachtig!) zouden bevorderen.

In het Fries, Frans, Duits en Engels komen deze keer vaak twee namen naar voren:

Fries: Brede kaaibloom en Sânkaaibloom.

Frans: Epipactis à larges feuilles en Epipactis des Pays-Bas.

Duits: Breitblättrige Stendelwurz en Holländische Stendelwurz.

Engels: Broad Leaved Helleborine.

Plaatsing

Heukels** plaatst de plant in de Orchideeënfamilie, verder in het geslacht *Wespenorchis* en de soort *Brede wespenorchis*. In het geslacht *Wespenorchis* worden drie andere *Wespenorchissen* genoemd met daarnaast nog enkele ondersoorten.

Beschrijving

Levensvorm. De *Brede wespenorchis* is een overblijvend kruid en valt bij de indeling van Raunkiaer onder de Geofyten. De plant zal tussen de 30 en 80 cm. hoog worden.

Wortels. De plant bezit een veel vertakte wortelstok waaruit vaak meerdere stengels groeien (foto 2).



Foto 3. Blad



Foto 4. Stengel/bloeiwijze



Foto 5. Bijna bloei

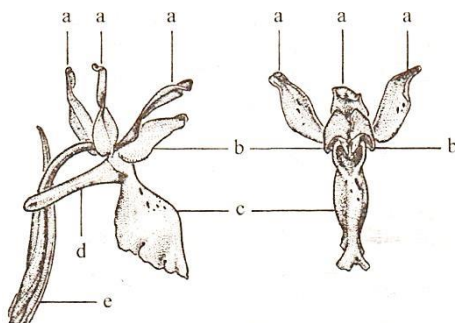
Stengels. Rechttopgaand, terwijl de stengel in het begin van de bloei aan de top omgebogen kan zijn (foto 5). De onderkant van de stengel schijnt paarsachtig door.

Bladeren. De bladstand van de groene bladeren is verspreid. De vorm van de stengel-omvattende bladeren varieert van eirond naar langwerpig (foto 4). De lengte varieert van

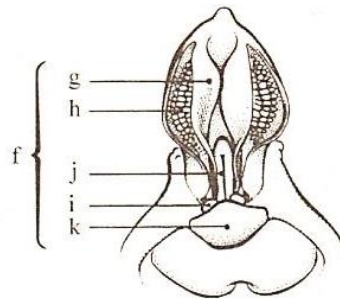
6 tot 15cm.; de breedte van 2 tot 8cm. De nervatuur is parallel in een boogvorm(foto 3). De bladrand is gaaf.

Bloemen. De bloeiwijze is een aarvormige tros(foto 4).

Heb lang getwijfeld of ik een uitgebreidere beschrijving van de o zo afwijkende Orchideeën-bloem zou geven. Toch maar wel. Zie ook 6 t/m 9.



Afb. 6. Bloem Orchidee 1

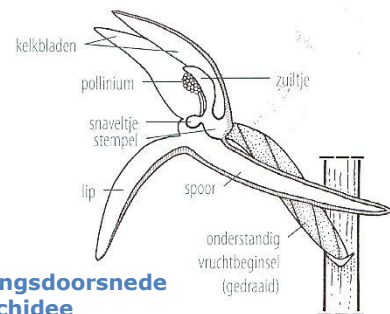


Afb. 7. Bloem Orchidee 2



Foto 8. Brede wespenorchis

- a. buitenste bloemdekbladen
 - b. binnenste bloemdekbladen
 - c. lip
 - d. spoor (heeft de brede wespenorchis niet)
 - e. vruchtbeginsel
- binnen de bloem vinden we een zuiltje
die stempelzuil vinden we bij **f** getekend
- g. helmknop
 - h. stuifmeelklompje
 - i. hechtschijfje
 - j. snavelkje
 - k. beursje

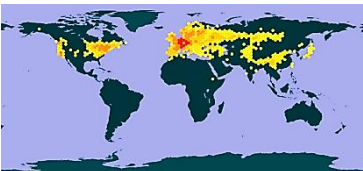


Afb. 9. Langsdoorsnede orchidee

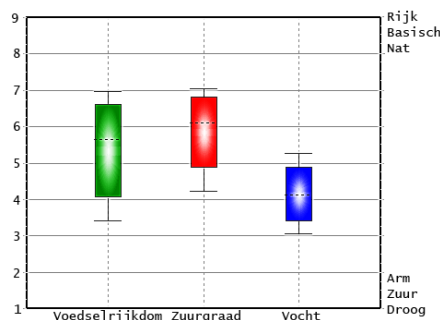
Nog enkele bijzonderheden van de Brede wespenorchisbloem. Onder elke bloem bevindt zich een schutblad, let op het onderste schutblad dat dubbel zo lang is als de bloem. de tweezijdig symmetrische bloem heeft een klokvormig bloemdek(details boven beschreven). Het kleurpalet vertoont groen, wit, geel, rood en paars.

Vruchten. Het onderstandig vruchtbeginsel groeit uit tot een doosvrucht met (on)eindig veel zaaies, zo klein dat we van stof kunnen spreken(foto 10*).

Foto 10*. Vrucht

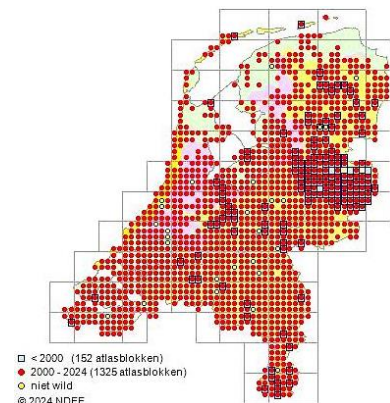


Afb. 11*. Ecologische parameters



Afb. 13. Wereldwijd

Afb. 12. Nederland



Groeiplaats

Bekijken we de groeiomstandigheden(zie ook afb. 11*) dan zien we dat:

- het substraat van voedselarm naar matig voedselrijk verloopt.
- de zuurgraad tussen 5 en 7 ligt.
- de plant een redelijk droge omgeving zoekt.
- de Brede wespenorchis gedijt op licht beschaduwde plaatsen.

We zullen de plant aan de rand van bospaden, maar ook elders tegenkomen. Tot in de (moes)tuin toe.

Verspreiding

Kaartje 13 laat zien waar de plant wereldwijd groeit. Zoemen we in op Nederland, dan geeft het kaartje van Floron(afb.12) aan dat de plant in heel Nederland vertegenwoordigd is. De in Nederland inheemse plant wordt als *vrij algemeen aangegeven*.

Tot slot

In het algemeen zijn Orchideeën moeilijk te determineren. Met de Brede orchidee valt dat nog wel mee. Je komt die gemakkelijk tegen, ga erbij zitten en bestudeer de plant met in het bijzonder de bloem. Gegarandeerd dat je een mooi kleurenpalet ontdekt. En in september verdient de vruchtvorming extra aandacht. Doen dus en veel plezier ermee.

Tekst : Gerard te Dorsthorst

Afb. foto's: GtD(1,2,3,4,5); Heukels(6,7); Cor Kievit(8); Botanisch woordenboek. Henk Eggelte KNNV 2008(9); Flora van Nederland Wilde planten en hun omgeving online(10,11); FLORON(12); GBIF(Global Biodiversity Information Facility)(13); Wikipedia(14).

- | | | |
|-----------------------------|--|--------------|
| 1. Brede wespenorchis | Schijndel | 14 aug. 2024 |
| 2. Wortelstok | Schijndel | 14 aug. 2024 |
| 3. Blad | Banisveld | 1 juli 2024 |
| 4. Stengel/bloeiwijze | Schijndel | 2 aug. 2021 |
| 5. Bijna bloei | Schijndel | 31 mei 2024 |
| 6. Bloem Orchidee 1 | Heukels' FLORA van Nederland. 24 ^e druk. 2020. | Blz.138. |
| 7. Bloem Orchidee 2 | Heukels' FLORA van Nederland. 24 ^e druk. 2020. | Blz.138. |
| 8. Brede wespenorchis | Banisveld | 1 juli 2024 |
| 9. Langsdoorsnede orchidee | Botanisch woordenboek | blz.25. |
| 10* Vrucht | Flora van Nederland - Wilde planten en hun omgeving online | |
| 11* Ecologische parameters | Flora van Nederland - Wilde planten en hun omgeving online | |
| 12. Verspreiding Nederland | FLORON Verspreidingsatlas Vaatplanten | |
| 13. Verspreiding wereldwijd | GBIF | |
| 14. Crantz | Wikipedia | |

*https://www.floravannederland.nl/planten/brede_wespenorchis

**Heukels' FLORA van Nederland. 24^e druk. 2020.

***Maria Thun 'Zaai kalender 2024'. Uitg. Christoffor.

**** Heinrich Crantz(1722-1799) was naast medicus(verloskunde) ook botanicus. Je moet hem in Luxemburg en Oostenrijk zoeken.



opm. De Plant van de Maand is te vinden op:

<https://www.nmschijndel.nl> en op: <https://www.natuurgroepgestel.nl>

